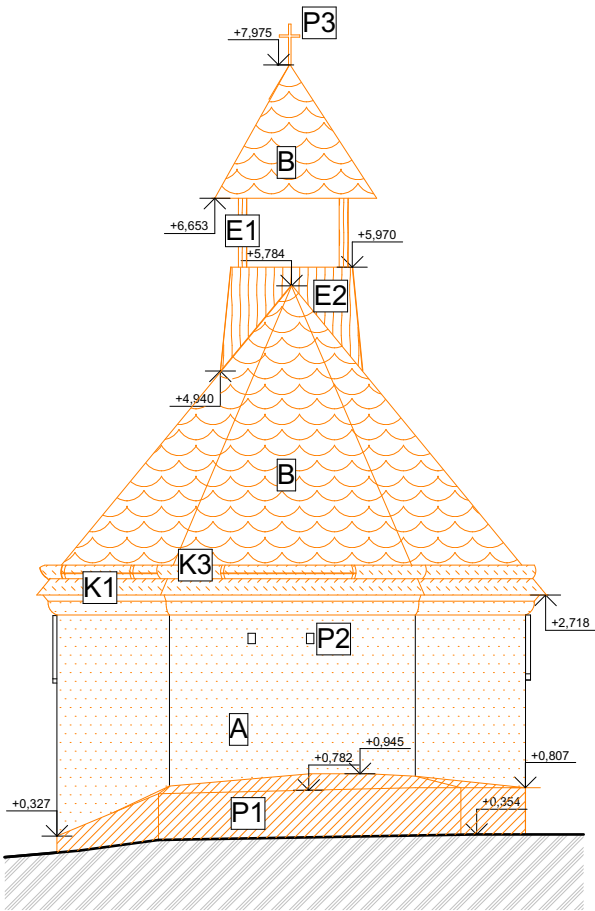
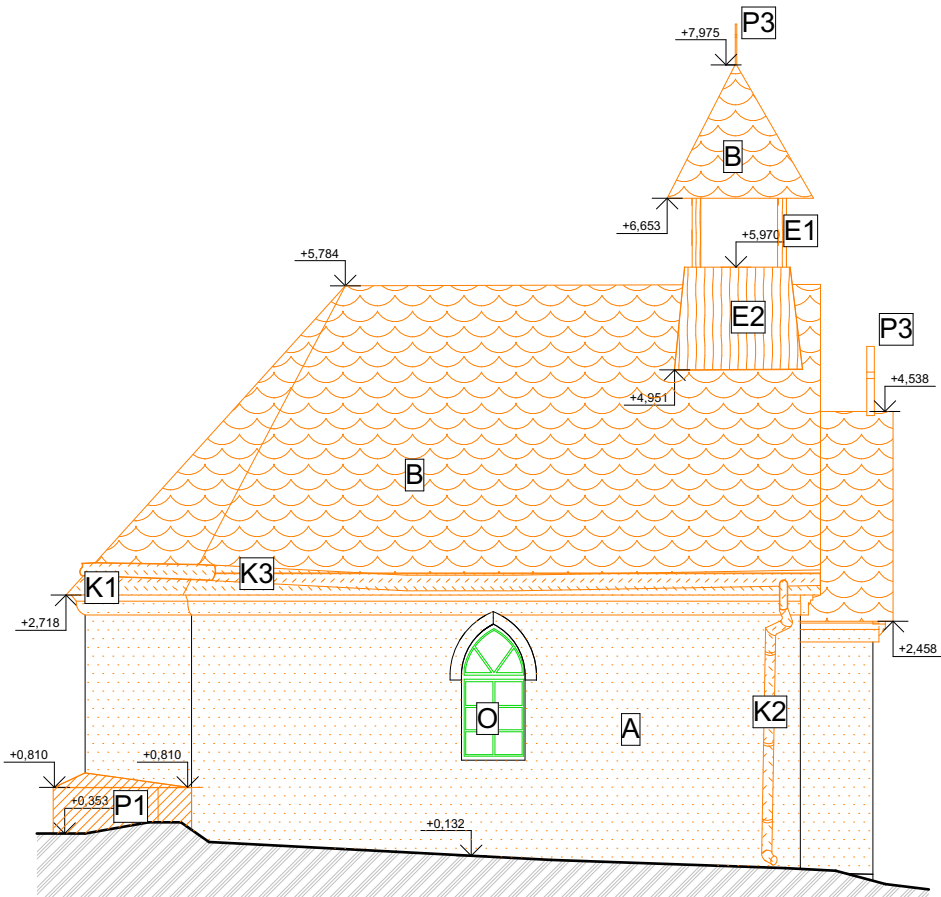


Jihozápadní pohled



Jihovýchodní pohled



Legenda ploch:

- Bouraná střešní krytina - asfaltové šindele
- Bouraná opěrná zeď - předpoklad betonová konstrukce
- Bourané dřevěné konstrukce
- Bourané omítky - vápenocementové omítky
- Bourané klempířské prvky - okapy, svody, závětrné lišty, okapnice, oplechování

Legenda čar:

- Bourané konstrukce
- Stávající konstrukce
- Bourané venkovní omítky
- Bourané vnitřní omítky
- Dočasně demontované konstrukce a opětovně namontované konstrukce

Povrchy fasády:

- A Vápenocementová omítka, odstín bílá

Povrchy střechy:

- B Střešní krytina z asfaltových šindelů, odstín rudá

Výplně dveřních otvorů:

- D Vstupní dveře dřevěné s jednoduchým prosklením - opatřeno ochranou kovovou mříží, dvoukřídlé otevíravé s fixním nadsvětlíkem s jednoduchým prosklením, odstín hnědá

Výplně okeních otvorů:

- O Okna s dřevěným rámem a jednoduchým prosklením, dvoukřídlá otevíravá, odstín hnědá

Klempířské výrobky:

- K1 Oplechování střechy, římsy, stříšek z pozinkovaného plechu, odstín hnědá
- K2 Fasádní okapový svod, kruhový průměr z pozinkovaného plechu
- K3 Okapový žlab, kruhový otevřený z pozinkovaného plechu

Dřevěné výrobky:

- E1 Nosná dřevěná konstrukce věžičky objektu
- E2 Dřevěné opláštění věžičky objektu

Ostatní výrobky:

- P1 Opěrná betonová zeď objektu
- P2 Odvětrávací průduchy
- P3 Kovový kříž

Poznámky stavební úpravy:

- Ve všech vnitřních prostorech dojde k odstranění stávající omítky.
- Odstranění stávající omítky v exteriéru.
- V prostoru č.m. 1.01 dojde k odstranění stávající podlahy - 27,367 m².
- Z důvodu průsaku vody do interiéru a absence hydroizolace dojde k odstranění venkovní opěrné zdi.
- Dojde k odstranění stávajícího nepřístupného krovu vč. věžičky.
- S renovací střechy budou taktéž odstraněny přilehlé stávající římsy navazující na střešní konstrukci a klempířské prvky, okenní římsy zůstanou zachovány.
- Stávající okenní a dveřní výplně budou odborně vysazeny a po rekonstrukci zpětně osazeny. U těchto výplní bude posouzen jejich technický stav. V případě poškození, degradace či překročení životnosti budou stávající výplně nahrazeny novými.

Poznámky:

- V případě neprovádění autorského dozoru neručíme za skutečné provedení díla IN SITU.
- Před výrobou nutno prvky změřit IN SITU.
- Při provádění nutno dodržet technologické postupy dané výrobcí.

- Předpoklad skladeb vychází ze stavebně technického průzkumu.
- Během bouracích prací nutno dodržovat pravidla BOZP.



Zodpovědný projektant: Ing. Martin Dědič Učitelská 2225, 356 01 Sokolov ČKAIT: 0301508 IČO: 76429911 tel: 775 091 290 e-mail: dedic@dkpa.cz		Název akce: Obnova kapličky na parcele č. st. 101 v k.ú. Horní Nivy			
Vedoucí projektant: Ing. Aleš Kaňkovský ČKAIT: 0301576 IČO: 04665465 tel: 732 956 363 e-mail: kankovsky@dkpa.cz		Místo stavby, parc. č.: parc. č. st. 101, k.ú. Horní Nivy			
Projektant - autor části: Ing. Tomáš Čutka tel: 604 686 833		Investor: Obec Dolní Nivy, č. p. 75, 35601 Dolní Nivy			
		Stupeň PD: DSP	Měřítko: 1:75, 1:50	Č. výkresu: D.1.1.7	Č. zakázky: 2023/006
		Část dokumentace: D.1.1 Architektonicko stavební řešení		Datum: 03/2023	
		Výkres: SS - Technické pohledy		Stavební objekt: Č. kopie - paré:	